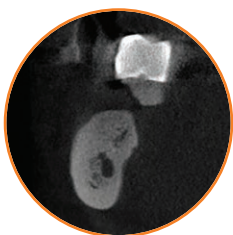


手術計画からサージカルガイドまで



1 医院でのステップ — CT スキャンの撮影

最初の診療記録とCTスキャン。CTスキャンの手順は、サージカルガイド作製会社により異なります。サージカルガイド作製会社については、このページの下方をご覧ください。



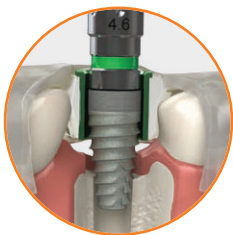
2 医院でのステップ — 治療計画

診断とガイドドサージェリーを使用した治療計画を立てます。サージカルガイドと関連器具を使用するにあたり、適切な垂直的スペースが確保できるかどうかを確認します。CTスキャンのデータを治療計画ソフトにインポートし、症例の設計を行います。



3 ガイド作製側のステップ — ガイドの作製

ソフト上で立てた治療計画に従い、BioHorizons社のマスターシリンダーまたはパイロットスリーブを使用し、サージカルガイドを作製します。患者ごとにカスタマイズされた外科プロトコルができあがってくるので、その手順に従って埋入窩を形成します。



4 医院でのステップ — ガイデッドサージェリー

サージカルガイドおよびBioHorizonsガイデッドサージェリーキットを使用し、外科プロトコルに沿ってオペを行います。



サージカルガイドはBioHorizons社のマスターシリンダーとパイロットスリーブを使用して作製してください。詳しい情報についてはサージカルガイドの作製会社にお問い合わせください。

サージカルガイド作製会社

デンツプライシロナ株式会社

Simplant®

SimplantおよびSimplant ロゴは、米国Dentsply Sirona Inc. 及び/又はその関連会社の米国及びその他の国における登録商標又は商標です。

株式会社アイキャット

icAT
Science for you

BioHorizons社インプラント埋入用のサージカルガイドに対応いただける会社です。ご不明な点はカイマンデンタルまでお問い合わせください。